



ERLEBEN SIE **DIE KRAFT DER NATUR**

EOS BESTEHT ZU MEHR ALS
89 % AUS 3 PFLANZLICHEN
INHALTSSTOFFEN.



HENNA STRAUCH: Henna wird aus den trockenen Blättern des Baums *Lawsonia inermis* hergestellt. Es fügt orangefarbene, warme goldfarbene und rote Farbtöne hinzu.

KASSIA OBOVATA: Ergibt goldblonde Schattierungen und wird hauptsächlich für hellere Farbtöne oder in Kombination mit anderen Pflanzen, die dunklere Schattierungen ergeben, verwendet. Es wird auch gemeinhin als neutrales Henna bezeichnet, aber ist tatsächlich eine andere Pflanze.



INDIGOPFLANZE: Eine natürliche Pflanze mit einem starken, blauen Färbemittel, das auch für blauen Jeansstoff verwendet wird. Indigo gibt den EOS-Nuancen Tiefe und eine kühle Nuancierung.



EOS DIE NICHT-OXIDATIVE TÖNUNG **AUF** **PFLANZENBASIS**

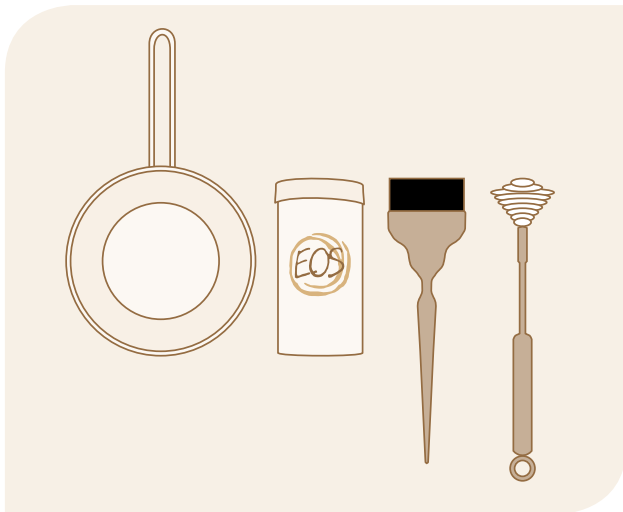
ENTDECKEN SIE DAS ERFOLGSREZEPT VON EOS

EOS Tönung auf Pflanzenbasis basiert auf den natürlichen Tontiefen und Nuancierungen des Haares, um personalisierte, lebendige und glänzende Farbergebnisse zu erzielen. Die EOS-Rezeptur erreicht mehr Farbintensität im Gegensatz zu rein pflanzlichen Farben und bis zu 50 % mehr Weißhaar-Abdeckung bei regelmäßiger Anwendung. EOS hält bis zu 15 Haarwäschen und führt nach mehreren Anwendungen zu mehr Intensität. Das natürliche Rezept für ein glänzendes Farbergebnis.





GEBRAUCHS-ANWEISUNG



SCHRITT 1: Vorbehandlung

Geeignete Handschuhe tragen.
Das Haar mit Shampoo ohne Pflegestoffe shampooen.
EOS auf feuchtes,
handtuchtrockenes Haar
auftragen.



SCHRITT 2: ZUBEREITUNG

Mischungsverhältnis 1:5. Zum
Beispiel 30 g Pulver mit 150 ml
heißem Wasser (70 °C) mit
einem Schneebesen mischen,
bis die Creme eine glatte
Konsistenz erreicht.

KOMPLETTFÄRBUNG

Tragen Sie EOS vom Ansatz
bis in die Spitzen auf.
Die Einwirkzeit ist 30 bis
50 Minuten und hängt von der
gewünschten Intensität ab.

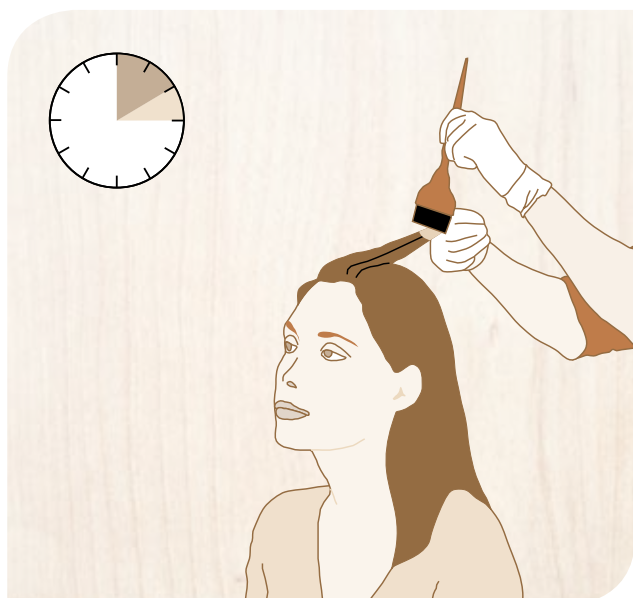




ANWENDUNG AM HAARANSATZ

SCHRITT 1

Zuerst am Ansatz auftragen.
Einwirkzeit:
20 bis 35 Minuten je nach
der gewünschten Intensität.



SCHRITT 2

EOS neu mischen und auf
Längen und Spitzen auftragen.
Wenn Sie für die Mischung
zur Abdeckung von Weißanteil
einen natürlichen Farbton
verwenden, diesen nicht der
Mischung für die Haarlänge
beigeben. Einwirkzeit: 10 bis
15 Minuten

EINWIRKZEIT

EOS immer unter Wärme
einwirken lassen. Die
Einwirkzeit hängt von der
gewünschten Intensität
ab. Wenn Sie Climazon
verwenden, die Haare mit
einer Plastikhaube bedecken.
Bei Verwendung des Hairspas
die Haare nicht bedecken.





NACHBEHANDLUNG

Wenn die Einwirkzeit beendet ist, die Haare gründlich mit warmem Wasser emulgieren, bis das Wasser rein ist.

Ausspülen.
Wie gewohnt stylen.



EOS erreicht eine bis zu 50%ige Weißhaarabdeckung. Bei Wiederverwendung können die Abdeckung und Intensität erhöht werden, was bei Tönungen auf Pflanzenbasis typisch ist.

2-3 TEILE

+ 1 TEIL

MODETON	MODETON	MODETON	NATÜRLICHER FARBTON
----------------	----------------	----------------	--------------------------------

Fügen Sie Naturtöne im Verhältnis 1:2 oder 1:3 zu einer Modefarbe hinzu zum besseren Abdecken von Weißanteil und beim Verwenden von Modefarben.

Diese Mischung auf den Ansatz auftragen. Die Modefarbe in Längen und Spitzen verwenden.



EXPERTEN-TIPP

Mit Color Fresh Intensität hinzufügen

Color Fresh kann für das verbesserte Abdecken von Weißanteil bei dunkleren Farbtönen oder für mehr Farbintensität eine großartige Ergänzung zu EOS sein.

Mischen Sie bis zu 30 % Color Fresh in Ihre Creme, zum Beispiel 30 g EOS-Pulver mit 150 g Wasser, etwas abkühlen lassen, und dann bis zu 10 g Color Fresh in die Mischung geben. Auftragen und wie gewohnt einwirken lassen.



ALLERGIETEST

Es kann sein, dass Sie einen Allergietest machen müssen, bevor Sie sich die Haare tönen lassen.



HIER KLICKEN, UM ZU ERFAHREN, WIE SIE DIES TUN KÖNNEN.