

PFLEGE. WIE KEINE ANDERE.

Eine speziell auf Elumen abgestimmte Farbpflege.

Unser Tipp an dich:

Biete deinen Kund:innen Elumen Farbservices immer mit der individuell abgestimmten Pflege an.

Nur mit der passenden Elumen Pflege garantierst du:

- » Außergewöhnlichen und maximalen Farberhalt*
- » Langanhaltende Farbbrillanz
- » Ultimativen Glanz



ELUMEN CARE

*Verlängert die Haltbarkeit von Elumen um bis zu 12 Haarwäschen (im Vergleich zu herkömmlichen Pflegeprodukten).

Weitere Informationen erhältst du bei deinem Kao Business Partner. | goldwell.com



Goldwell ist Teil der Kao Salon Division.

kao
SALON DIVISION

Making life beautiful for salons, stylists and their clients.



364210BR



ELUMEN

STARTE JETZT. COLOR DIFFERENT.

Werde kreativ mit Elumen! Mit der einzigartigen nicht-oxidativen, ammoniakfreien und sanften Formulierung, die für außergewöhnlichen Glanz sorgt.

Mit bis zu 100% Grauhaarabdeckung.



- » Die **Elumen HD^{max} Technologie repariert** das Haar **während des Färbeprozesses**, für eine bessere Haarqualität
- » **Bis zu 76% mehr Farbintensität** im Vergleich zu oxidativen permanenten Haarfarben*
- » **Bis zu 37% mehr Glanz** im Vergleich zu intensiven demi-permanenten Haarfarben
- » **Bis zu 20% längere Haltbarkeit** im Vergleich zu oxidativen Haarfarben**
- » **Bis zu 100% Grauhaarabdeckung**



Erfahre mehr

UNGLAUBLICHER GLANZ TRIFFT AUF INTENSIVE SCHONUNG.

- » Als Alternative **für Kund:innen mit allergischen Reaktionen** auf oxidative Haarfarben***
- » Als Alternative **für Kund:innen mit einer empfindlichen Kopfhaut** bei der Verwendung von herkömmlichen oxidativen Haarfarben***
- » **Verringert** deutlich **das Risiko**, eine **Allergie** gegen Haarfarben zu entwickeln

*Basierend auf einer Chroma-Messung im Vergleich zu repräsentativen Farbnuancen von oxidativen Haarfarben der Mitbewerber.

**Getestet im Vergleich zu oxidativen Haarfarben ohne @Pure Pigments.

***Es werden nur Direktfarbstoffe verwendet. Ein von einem Dermatologen durchgeführter Patch-Test wird dennoch empfohlen.

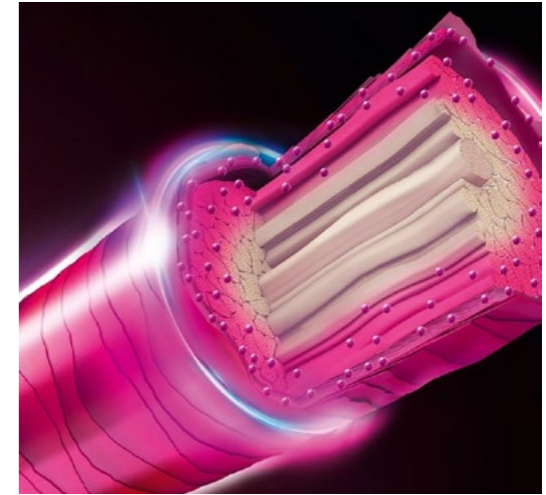
ELUMEN. EINZIGARTIGE FORMULIERUNG.

ELUMEN HD^{max} TECHNOLOGIE

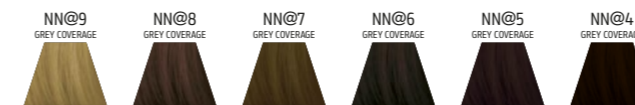
- » Ein System mit speziell ausgewählten Direktfarbstoffen
- » Entwickelt, um tief in das Haar einzudringen
- » Sorgt für außergewöhnliche Intensität und Langlebigkeit (Magnet-Effekt)
- » Geschädigte Stellen im Haar werden aufgefüllt (Repair-Effekt)

SHINE & CARE TECHNOLOGIE

- » Erzeugt außergewöhnlichen Glanz und ein gesundes Haargefühl



NATURALS Mit bis zu 100% Grauhaarabdeckung.



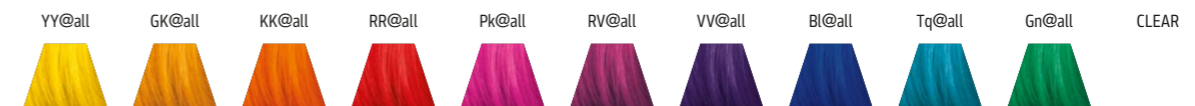
WARMES



COOLS



PURES



SERVICE ANWENDUNG



1. Vorbereiten und Trocknen

» Trage Elumen Prepare auf dem gesamten Haar auf, um eine optimale Farbaufnahme zu erzielen.

» Auf das handtuchtrockene oder trockene Haar sprühen, bis das Haar gleichmäßig benetzt ist.

» Anschließend die Haare vollständig trocknen und Elumen auftragen.

» Für Elumen Glossings auf das handtuchtrockene Haar auftragen.



2. Anwendung & Einwirkzeit

» Für ein optimales Ergebnis die Farbe gleichmäßig auftragen.

» Verwende für ein professionelles Arbeiten die Elumen Tools.

» Füge den Elumen Thickener hinzu, um die Konsistenz individuell anzupassen.



3. Lock & Pflege

» Verwende Elumen Lock, um das Verblässen der Haarfarbe zu reduzieren und die Haltbarkeit zu erhöhen.

» Trage 40 ml auf das handtuchtrockene Haar auf, verteile es gleichmäßig und lasse es 5 Minuten einwirken. Gründlich ausspülen.

» Anschließend mit Elumen Pflege nachbehandeln.

