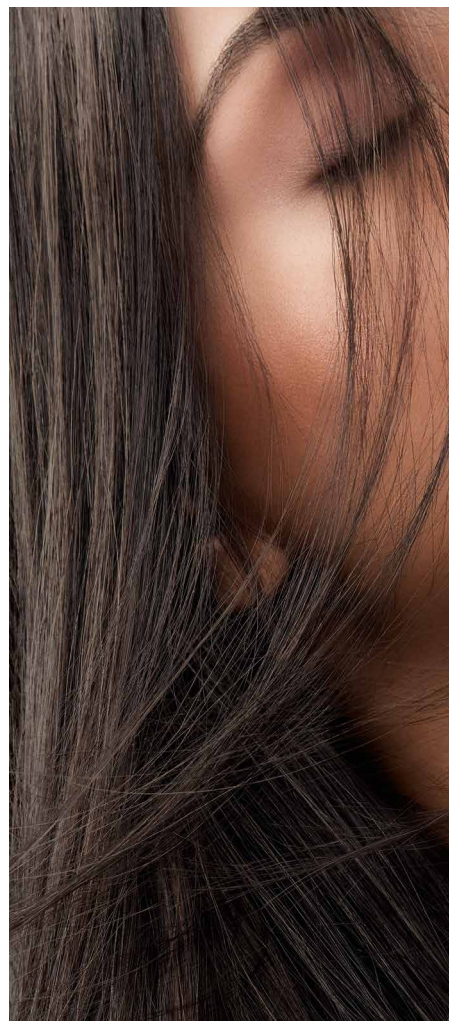




KOLESTON PERFECT ^{ME+}

DIE FARBE, DIE ALLES VERÄNDERT



PERFEKTES, GLEICHMÄSSIGES
und modernes Farbergebnis.

WENIGER HAARSCHÄDIGUNG
bei jeder Anwendung.¹

SCHONENDE INHALTSSTOFFE
zur Reduzierung des
Allergierisikos.²

**STEIGERN SIE KUNDENLOYALITÄT UND BESUCHSFREQUENZ.
GEWINNEN SIE NEUE KUNDEN!**

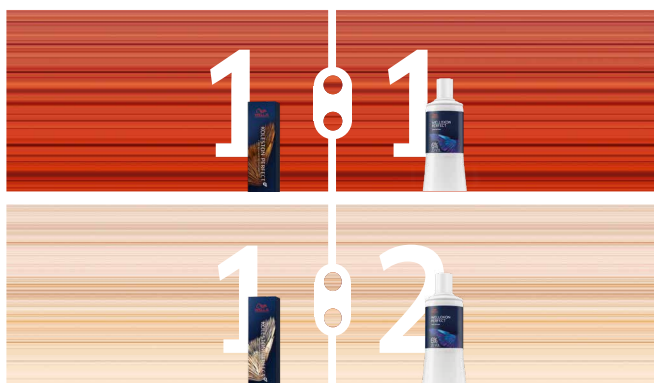
¹ Gegenüber dem vorherigen Koleston Perfect. Gültig für Koleston Perfect mit Pure-Balance-Technologie.

² **FÜR PERSONEN, DIE NICHT ALLERGISCH GEGEN HAARFÄRBEMITTEL SIND.**

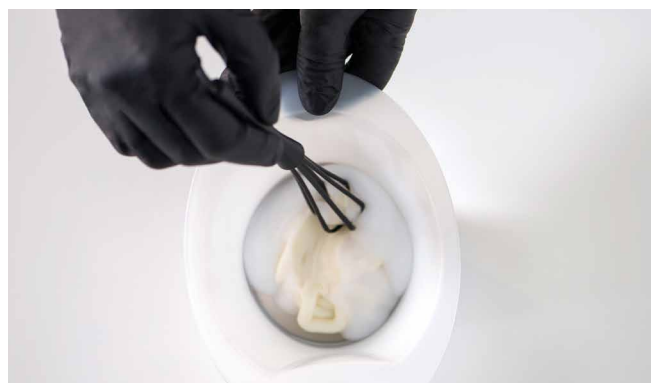
Obwohl das Risiko verringert ist, neue Allergien zu entwickeln, bleibt ein Risiko für allergische Reaktionen bestehen, die mitunter schwer ausfallen können. Führen Sie 48 Stunden vor jeder Coloration einen Allergietest durch. Befolgen Sie genau die Sicherheitsanweisungen und informieren Sie sich unter www.wella.com. Wenn Ihre Kundin bereits in der Vergangenheit allergische Reaktionen auf Haarfärbemittel gezeigt hat, sollten Sie nicht Colorieren. ME⁺ ist in bestimmten Nuancen von Pure Naturals, Rich Naturals, Vibrant Reds, Special Blonde und Deep Browns der Marke Koleston Perfect enthalten.

AUSSER DEN SALONABLAUF

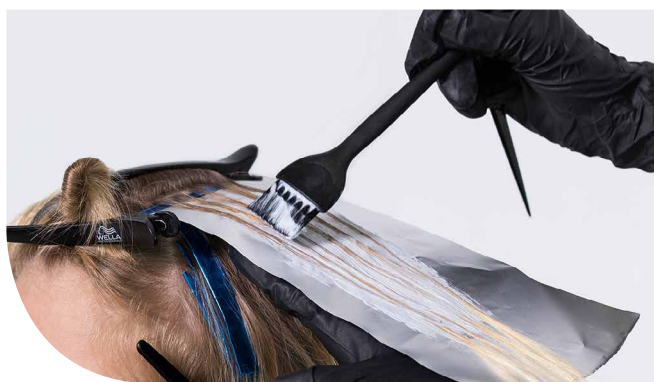
GLEICHE, GEWOHNTE ANWENDUNG



LEICHTES ANMISCHEN



EINFACHES AUFTRAGEN



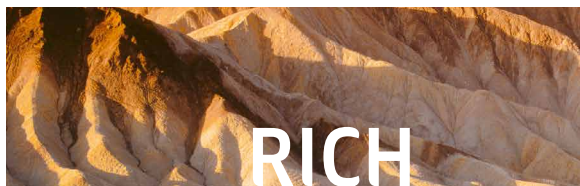
ANGENEHMER GERUCH



NUANCENÜBERSICHT



PURE NATURALS



RICH NATURALS

FARB- RICHTUNG	PURE	INTENSIVE PURE	WARM PURE	COOL	WARM		COOL			WARM		COOL					
	/0	XX/0	/00	/01	/03	/07	/1	/16	/18	/2	/3	/31	/37	/38	/8	/81	/86
FARB TIEFE																	
10/	10/0		10/00		10/03		10/1	10/16			10/3	10/31		10/38	10/8		10/86
9/	9/0	99/0	9/00	9/01	9/03		9/1	9/16			9/3	9/31		9/38	9/8	9/81	
8/	8/0	88/0	8/00	8/01	8/03	8/07	8/1		8/2	8/3			8/38				
7/	7/0	77/0	7/00	7/01	7/03	7/07	7/1		7/18		7/3	7/31					
6/	6/0	66/0	6/00			6/07	6/1			6/2	6/3						
5/	5/0	55/0	5/00			5/07	5/1			5/2	5/3		5/37				
4/	4/0		4/00			4/07											
3/	3/0		3/00														
2/	2/0																2/8



SPECIAL BLONDE

NATURAL	COOL					
/0	/1	/11	/16	/81	/89	/96
12/0	12/1	12/11	12/16	12/81	12/89	12/96



DEEP BROWNS



VIBRANT REDS

		WARM	COOL	WARM	COOL	WARM	WARM	COOL	WARM	COOL	WARM	COOL					
/95	/97	/7	/71	/73	/75	/77	/34	/41	/43	XX/43	XX/44	/45	XX/46	/47	XX/55	XX/65	XX/66
10/95	10/97																
		9/7															
8/97		8/7		8/73			8/34	8/41	8/43	88/43		8/45					
		7/7	7/71		7/75	7/77			7/43	77/43	77/44		77/46	7/47			
6/97		6/7		6/73	6/75	6/77	6/34	6/41				6/45			66/55		
			5/71		5/75	5/77						55/44	55/46		55/55	55/65	55/66
					4/75	4/77									44/55	44/65	
																	33/66



SPECIAL MIX

CLEAR	COOL		WARM				COOL		
/00	/11	/28	/30	/33	/43	/44	/65	/66	/88
0/00	0/11	0/28	0/30	0/33	0/43	0/44	0/65	0/66	0/88

NEUE NUANCE

MISCHEMPFEHLUNG

PURE NATURALS, RICH NATURALS,
VIBRANT REDS, DEEP BROWNS



BEISPIEL:
60g Koleston Perfect + 60g Welloxon Perfect



<p>1 Teil Koleston Perfect</p>	+	<p>12% Welloxon Perfect Bis zu 3 Tonstufen Aufhellung.</p>
		<p>9% Welloxon Perfect Bis zu 2 Tonstufen Aufhellung.</p>
		<p>6% Welloxon Perfect Bis zu 1 Tonstufe Aufhellung. Weißhaarabdeckung Ton in Ton oder dunkler.</p>
		<p>4% Welloxon Perfect Ton in Ton oder dunkler. Für mehr Farbtiefe auf Naturhaar ohne Weißanteil empfohlen.</p>



GLOBALFÄRBUNG TON IN TON/DUNKLER

Tragen Sie die Farbmasse vom Ansatz bis in die Spitzen auf..

EINWIRKZEIT

Pure Naturals/Rich Naturals/Vibrant Reds/Deep Browns
OHNE WÄRME: 30-40 Min.
MIT WÄRME: 15-25 Min.

SPECIAL BLONDE



BEISPIEL:
60g Koleston Perfect + 120g Welloxon Perfect



<p>1 Teil Koleston Perfect</p>	+	<p>12% Welloxon Perfect Bis zu 4-5 Tonstufen Aufhellung.</p>
		<p>9% Welloxon Perfect Bis zu 3 Tonstufen Aufhellung.</p>



GLOBALFÄRBUNG MIT AUFHELLUNG

1. SCHRITT

Farbcreme nur auf die Längen und Spitzen auftragen. Ca. 2 cm vom Ansatz freilassen.

EINWIRKZEIT

Pure Naturals/Rich Naturals/
Deep Browns
OHNE WÄRME: 20 Min.
MIT WÄRME: 10 Min.

EINWIRKZEIT

Vibrant Reds/
Special Blonde
OHNE WÄRME: 30 Min.
MIT WÄRME: 15 Min.

2. SCHRITT

Farbcreme auf den Ansatz auftragen.

EINWIRKZEIT

Pure Naturals/Rich Naturals/
Vibrant Reds/Deep Browns
OHNE WÄRME: 30-40 Min.
MIT WÄRME: 15-25 Min.

EINWIRKZEIT

Special Blonde
OHNE WÄRME: 50-60 Min.
MIT WÄRME: 25-35 Min.

TIPP! Um mehr Leuchtkraft in den Längen und Spitzen zu erzielen, wählen Sie Welloxon Perfect eine Stufe stärker als am Ansatz.

DECKKRAFT VON WEISSEM HAAR

Um eine optimale Deckkraft von WEIßEM Haar zu erzielen, muss ein Pure Naturals Farbton hinzugegeben werden.

30-50%

WEISSANTEIL

Mischen Sie 1/3 Pure Naturals Farbton hinzu.

50-100%

WEISSANTEIL

Mischen Sie 1/2 Pure Naturals Farbton hinzu.

ANSATZFÄRBUNG

- Tragen Sie zunächst die Farbcreme am Ansatz auf.
- Tragen Sie die Farbcreme zuerst dort auf, wo der Weißanteil am höchsten ist.
- Tragen Sie die Farbmasse zuerst auf die dunkelsten Haarpartien auf.

EINWIRKZEIT

Pure Naturals/Rich Naturals
Vibrant Reds/Deep Browns

OHNE WÄRME: 30-40 Min.
MIT WÄRME: 15-25 Min.

EINWIRKZEIT

Special Blonde

OHNE WÄRME: 50-60 Min.
MIT WÄRME: 25-35 Min.

TIPP! Verwenden Sie zum Aufhellen eine größere Produktmenge als beim normalen Färben.



SPECIAL MIX

Anwendungsmöglichkeiten zur Intensivierung einer Nuance. Die Koleston Perfect Special Mix Töne sind reine Farbnuancen. Je heller der Grundton, desto weniger Special Mix wird beigemischt.

Ausnahme: Tontiefe 12.

Mischungstabelle: Tontiefe/Nuancierung - Special Mix berechnet für 30g

SPECIAL-MIX-BERECHNUNG

12/	1,5g
10/	0,5g
9/	1,0g
8/	1,5g
7/	2,0g
6/	2,5g
5/	3,0g
4/	3,5g
3/	4,0g
2/	4,5g

Mischungsverhältnis:

z. B. 30g Koleston Perfect
+ 2,5g Special Mix
+ 32,5g Welloxon Perfect

Zur Intensivierung von Haarsträhnen bzw. -partien kann Koleston Perfect Special Mix pur mit Welloxon Perfect verwendet werden. Für außergewöhnlich brillante Farbergebnisse Special Mix auf zuvor blondiertem Haar auftragen.

Mischungsverhältnis: 1 : 1 für alle Special Mix Farbtöne (z.B. 30 g Special Mix + 30 g Welloxon Perfect) mit Ausnahme von 0/43, hier 1 : 2 (z.B. 30 g Special Mix + 60 g Welloxon Perfect)

DAS NEUE WELLOXON PERFECT

Für das komplette Welloxon Perfect Sortiment wurde eigens eine neue Formel für eine verbesserte Konsistenz der Farbmasse und hochpräzise Farbergebnisse entwickelt.¹
Zusätzlich NEU im Sortiment 1,9% und 4% - für noch mehr Dienstleistungsmöglichkeiten.

- » Einfaches und schnelles Anmischen
- » Präzises Auftragen
- » Großartige Folienhaftung
- » Einfaches und schnelles Ausspülen

BEI VERWENDUNG ANDERER ENTWICKLER KÖNNEN WIR DIE ERGEBNISSE
NICHT GARANTIEREN!



¹Gegenüber dem vorherigen Koleston Perfect. Gültig für Koleston Perfect mit Pure-Balance-Technologie.



GLOSS

Ein schneller Service, um dem Haar sofort Nuancierung und leuchtenden Glanz zu verleihen, oder als Farbauffrischung zwischen zwei Salonbesuchen, um das perfekte Farbergebnis zu erhalten.

MISCHUNGSVERHÄLTNIS 1:1:1

Je nach Nuance veredeln Sie das Haar Ihrer Kundin mit purem Glanz, einem Hauch Farbe, faszinierenden Farbreflexen und erschaffen so ganz einfach in nur 5 Minuten atemberaubende, individuelle Ergebnisse. 1 Teil Farbcreme, 1 Teil Welloxon Perfect Pastel 1,9 % und 1 Teil Wella Professionals Farbnachbehandlung.

EINWIRKZEIT: 5 Min.



PASTELL-COLORATION

Ideal zum Nuancieren und Mattieren, um edle Blondtöne zu kreieren.

MISCHUNGSVERHÄLTNIS 1:2

Schöne sanfte Pastelltöne. Für ein gleichmäßig blondiertes oder unbehandeltes Haar der Tontiefe 9/0 und heller. Mischen Sie 1 Teil Farbcreme und 2 Teile Welloxon Perfect Pastel 1,9%. Wir empfehlen eine Tontiefe von 9/ oder 10/ zu verwenden.

EINWIRKZEIT: 10-15 Min.

WICHTIG! Um ein gleichmäßiges Farbergebnis zu erhalten, sollte das Haar während der Einwirkzeit alle 5 Minuten durchgekämmt werden.

NACHBEHANDLUNG

Zum Neutralisieren chemischer Rückstände und einer verbesserten Langlebigkeit der neuen Haarfarbe.

Die Farbe nach Ablauf der Einwirkzeit mit etwas warmem Wasser emulgieren und gut ausspülen. Mit einem Wella Professionals Color Shampoo shampooieren.

Verwenden Sie zur Neutralisation von Oxidationsrückständen und zur Stabilisierung der Farbe eine Wella Professionals Farbnachbehandlung.



KOLESTON PERFECT

ÜBERSICHT DER FARBCREME WÄHREND DER EINWIRKZEIT

Das Farbbild des neuen Koleston Perfect entspricht dem Farbbild des alten Koleston Perfect.

Es ändert sich nichts an der Art und Weise, wie Sie die Farbe verwenden. Lediglich während des Oxidationsprozesses können einige Nuancen beim Auftragen und während der Einwirkzeit anders aussehen.

Das unterschiedliche Aussehen ist vollkommen normal und liegt am neuen ME⁺-Molekül, das leicht anders funktioniert. Es ist auch wichtig, dass Sie Ihre Kundinnen darüber informieren, da auch sie die Veränderung bemerken werden. Versichern Sie Ihren Kundinnen, dass das Farbbild so ausfallen wird, wie Sie beide es normalerweise erwarten.

Die Abbildungen unten veranschaulichen einige der Farbnuancen, die beim Auftragen und nach einer Einwirkzeit von 30 Min. beim neuen Koleston Perfect anders aussehen als beim alten Koleston Perfect.



PURE NATURALS

	KOLESTON PERFECT ALT NEU		KOLESTON PERFECT ALT NEU		KOLESTON PERFECT ALT NEU		KOLESTON PERFECT ALT NEU	
	5/00		8/03		9/0		9/01	
0 MIN.								
30 MIN.								

RICH NATURALS

	6/3		7/1		8/38		9/81	
0 MIN.								
30 MIN.								

VIBRANT REDS

	6/45		8/41		66/55	
0 MIN.						
30 MIN.						

DEEP BROWNS

	7/71		7/77		8/7		8/73	
0 MIN.								
30 MIN.								

SPECIAL MIX

	0/66		0/88	
0 MIN.				
30 MIN.				

Mehr Informationen erhalten Sie unter wella.com/education.

ERSATZREZEPTUREN

PURE NATURALS



AUSGELISTETE NUANCEN	ERSATZ-REZEPTUREN
11/0	10/0 ¹
8/	8/0 + 8/07 (15g + 15g)
7/	7/0 + 7/07 (15g + 15g)
6/	6/0 + 6/07 (15g + 15g)
5/	5/0 + 5/07 (15g + 15g)
4/	4/0 + 4/07 (15g + 15g)
10/04	Kein Ersatz
9/04	Kein Ersatz
8/04	Kein Ersatz

RICH NATURALS



AUSGELISTETE NUANCEN	ERSATZ-REZEPTUREN
11/1	10/1 ¹
10/96	Kein Ersatz
9/96	Kein Ersatz
8/96	Kein Ersatz
9/17	9/1 + 9/7 (20g + 10g)

VIBRANT REDS



AUSGELISTETE NUANCEN	ERSATZ-REZEPTUREN
7/34	6/34 + 8/34 (15g + 15g)
6/5	Kein Ersatz
5/5	Kein Ersatz
6/4	6/34 + 0/43 30g + 2,5g
5/4	5/00 + 0/43 (10g + 1g)
66/56	Kein Ersatz
66/46	77/46 + 55/46 (20g + 10g)
44/66	55/66 + 33/66 (20g + 10g)

SPECIAL BLONDE



AUSGELISTETE NUANCEN	ERSATZ-REZEPTUREN
12/03	12/0 + 0/33 (30g + 0,5g)
12/07	Kein Ersatz
12/7	Kein Ersatz
12/61	12/16 + 0/66 (30g + 0,5g)

DEEP BROWNS



AUSGELISTETE NUANCEN	ERSATZ-REZEPTUREN
6/74	Kein Ersatz

SPECIALMIX



AUSGELISTETE NUANCEN	ERSATZ-REZEPTUREN
0/45	Kein Ersatz



WICHTIG: Alle Ersatzrezepturen entsprechen zu etwa 80% dem ursprünglichen Farbergebnis.

¹ Einen stärkeren Welloxon Perfect Entwickler verwenden (vorher 9%, jetzt 12%)



LIEBEN, FOTOGRAFIEREN, TEILEN.

#WELLABEWEGT



Werden Sie Facebook-Freund
auf www.facebook.com/wella.de

www.wella.com